

## SCHWEIGER'S GASTHAUS IN MANHARTSDORF

Seit Generationen gehört die Gastwirtsfamilie Schweiger aus Manhartsdorf in der Gemeinde Wartenberg zu den Bierkunden der Stiftung. Ein sogenanntes Bierbuch für »Vetter A. Schweiger, Wirth am Hardt« von 1893 und ein Bierabnahmevertrag aus dem Jahre 1905 legen beredtes Zeugnis davon ab. Das Gebäude stammt aus dem Jahre 1869. Maria Schweiger, die nach dem Tode ihres Mannes Georg (1964) die Gastwirtschaft bis zu ihrem Tode (1985) weiterführte, vermachte ihr Anwesen der Fischer's Wohltätigkeitsstiftung mit ihrem Testament von 1978.

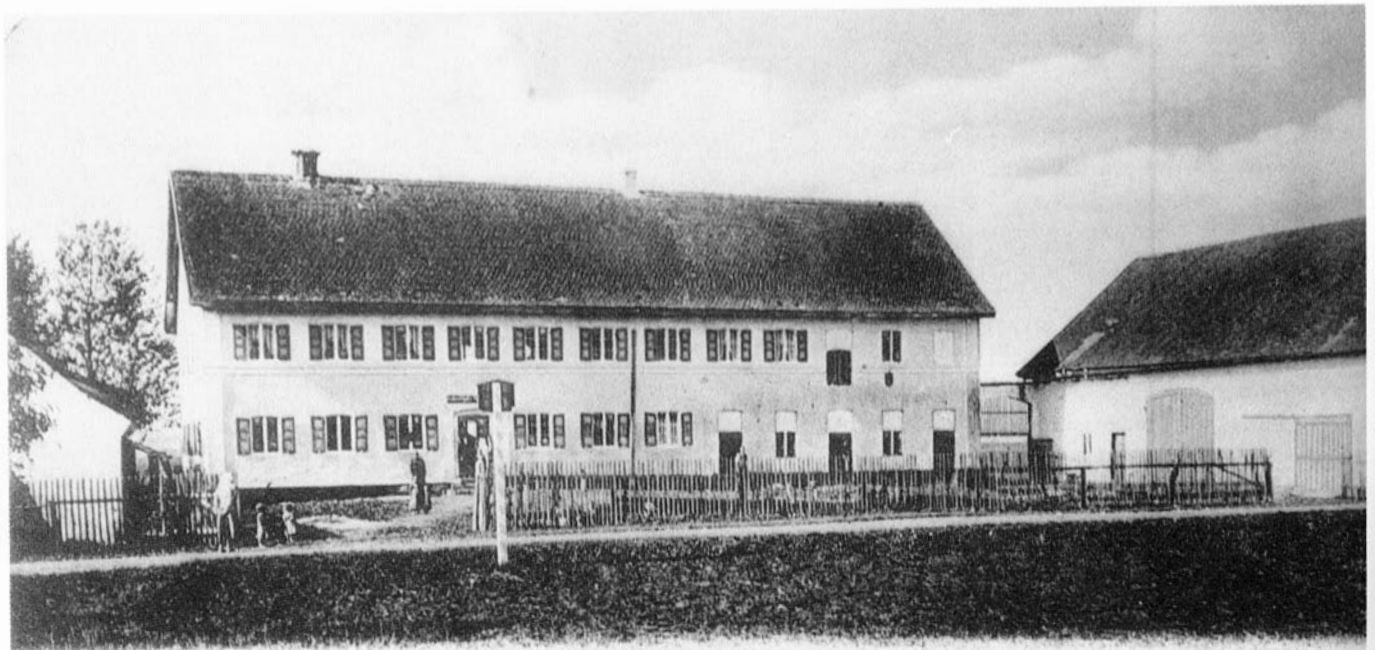


*Maria Schweiger, die  
Wirtin »vom Hardt«  
vermachte ihr Vermö-  
gen der Stiftung*

Die Stiftung dachte zunächst an eine sich auf das Notwendigste beschränkende Renovierung des Gasthauses, entschloß sich aber dann doch zu einer umfassenden und kostspieligen Sanierung. Für 1,5 Millionen Mark wurde aus dem alten Gebäude, von dem manche meinten, es sei abbruchreif und man solle es einfach »wegschieben«, eines der schönsten Gasthäuser im Landkreis Erding. Aus dem ehemaligen Stall mit dem böhmischen Gewölbe wurde ein stattliches Restaurant für 100 Gäste. Die ehemalige Gaststube ist in ihrer Einrichtung der früheren Wirtsstube nachempfunden und bietet Platz für 35 Personen. Dahinter befindet sich das Jägerstüberl mit ca. 25 Plätzen. Wo früher der Schweinestall war, ist jetzt ein gemütliches Nebenzimmer, das

25 Sitzplätze hat und sich für kleinere Gesellschaften empfiehlt. Im ersten Stock, wo der Saal für Hochzeiten und Tanzveranstaltungen war, sind mehrere Fremdenzimmer eingebaut worden. Ein Biergarten lädt bei schönem Wetter zur Rast ein. Wo im rechten Winkel zum Hauptgebäude der Stadel stand, den man nach einem Sturmschaden abreißen mußte, wird demnächst ein Ersatzbau errichtet.

Im Landgasthaus Schweiger wird besonders die bayerische Schmankerlküche gepflegt. Schweiger's Gasthaus will mit der Gaststube einerseits den Charakter des Dorfwirtshauses erhalten und andererseits mit den anderen Räumen und der anspruchsvollen Speisekarte Gäste auch aus der weiteren Umgebung anlocken.



Gruss aus Manhartsdorf.

Schweigerisches Gasthaus.



*Ein Landgasthof mit Niveau wurde 1990 in Manhartsdorf eröffnet. Maria Schweiger hatte ihr Anwesen, in dem seit Generationen Stiftungsbier ausgeschenkt wurde, als Zustiftung der Fischer's Wohltätigkeitsstiftung vermacht. Die Stiftung renovierte das Anwesen umfassend.*



*Schweiger's Gasthaus – Die historische Gaststube*



*Das Gewölbe-Restaurant*



*Das Hochzeitzimmer*



*das Jägerstüberl*